

## 追加配付

### 子育て応援商品券（第2期）を配付します

対象児童  
一人あたり  
10,000円分

新型コロナウイルス感染症などの影響を受けている子育て世帯の経済的支援を図るため、町内で使用できる商品券を7月から配付していましたが、度重なる物価高騰の影響を鑑み、**追加で配付**します。

#### ■対象児童

- ①令和4年12月1日現在、桑折町に住民登録がある平成16年4月2日から令和4年11月30日に生まれた児童
- ②令和4年12月末までに出生し、桑折町に住民登録をした児童（12月1日現在、父または母が桑折町に住民登録をしている必要があります）

#### ■配付対象者

対象児童を養育する保護者

#### ■配付額

対象児童1人あたり10,000円分の商品券

#### ■使用期限

令和5年2月28日まで

#### ■配付時期

12月下旬に対象の世帯へ郵送

#### ■その他

商品券が使用できる店舗は、商品券を郵送する時に一覧表を同封しますので、ご確認ください。

☎健康福祉課 子育て支援係

☎582-1133

## 道路・歩道除雪協力ボランティア募集

町では、冬期の円滑な交通を確保するため、道路・歩道の除雪協力ボランティアを募集します。協力いただける人は、お気軽に問い合わせください。

#### ■除雪範囲・期間

- ・町道および歩道
- ・除雪実施期間 12月～3月

#### ■募集期間 随時受け付けています

#### ■支給、貸与品など

- ・除雪機などの燃料
- ・作業にかかる融雪剤

- ・作業に使用するヘルメット、安全チョッキを貸与
- ・もしものための保険代は、町が負担します

☎建設水道課 建設係

☎582-2127



## 1年の無火災を祈って

### 町消防団 出初式・市中行進

消防団が、出初式と市中行進を行います。ラッパ隊の演奏のもと、町中心部を行進します。消防車両によるパレードもありますので、ぜひ勇姿をご覧ください。

#### 【市中行進】

■日時 1月8日回 9:20ごろ

■行進コース 諏訪神社→西町→本町→北町→地域交流センター（醸芳小学校体育館）

#### 【出初式】

■日時 1月8日回 10:00ごろ

■場所 地域交流センター（醸芳小学校体育館）

※当日、8:00に、打鐘を行います。

☎生活環境課 危機管理係

☎582-2123

期間  
延長

## インフルエンザ 予防接種助成

65歳以上の高齢者、児童（生後6か月から18歳）および妊婦に対するインフルエンザ予防接種の一部費用助成期間を、**1月31日まで延長**します。接種を希望する人は、期間内に受けてください。

☎健康福祉課 健康増進係

子育て支援係 ☎582-1133

## お友達募集中

桑折町  
LINE  
@kooritown



友だち追加

広報こおり

# お知らせ版

令和4年  
12月21日

総合政策課発行

☎582-2111 (代)

## 予約制

### マイナンバーカード 休日受付

■日時 1月29日回  
9:00～12:00

■場所 役場1階  
税務住民課窓口

#### ■内容

- ・マイナンバーカード申請受付、交付、暗証番号変更など
- ・マイナポイントの申し込み

#### ★事前に下記まで

電話で予約をお願いします。

※予約がない場合は休日受付を行いませんのでご注意ください。



☎税務住民課

住民係

☎582-2114

昨年多発しました

## 水道管の凍結・破裂に注意しましょう

冬場に気温が氷点下になると、水道管や蛇口、水道メーターが凍結し水が出なくなり、破裂して水漏れが発生することがありますので、**事前に凍結防止対策をお願いします。**水道管や蛇口が破損したときは、メーターボックス内のバルブで水を止め、町指定給水装置工事業者に修理を依頼してください。

### ■凍結を予防するには…

凍結を防ぐには、屋外などのむき出しになっている水道管や蛇口に使わなくなった**古い毛布などの保温材を当て、その上からビニールテープをすき間なく巻きます。**また、メーターボックスの中は、**発泡スチロールなどの保温材を水道メーターの周りに詰めると効果的です。**

### ■凍結してしまったら…

それでも水道管や蛇口が凍結した時は、凍ってしまった場所にタオルなどを巻き付けて**40℃以下のぬるま湯をかけてゆっくり溶かします。**

※直接熱湯をかけると、急激な温度変化で水道管が破裂する場合がありますので、注意してください。

### ■水道メーター検針ができない時は翌月精算します

積雪により毎月の検針作業ができない場合があります。その時は、前年同月と同じ使用水量で請求させていただきます、過不足分は翌月の検針で精算します。



### ■いつもより使用水量が多いかも…？

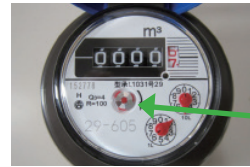
そんな時は、自分でできる漏水調査を！

漏水は自分で簡単に確認することができます。**家にある蛇口を全て閉めて、水道メーターのパイロットをじっと見てみてください。**このときにパイロットが少しでも回っていると、どこかで漏水していますので、町指定給水装置工事業者に修理を依頼してください。

### 工事業者一覧



被害が多発すると、作業まで日数を要する場合があります。被害を出さないためにも、事前の水道管の凍結・破裂防止対策へご協力をお願いします。



パイロット



### ■検針にご協力をお願いします

正確な水道メーター検針をするために、**メーターボックスの上に物を置いたり、雪を積んだりしないでください。**また、ペットはメーターボックスから離れた場所で飼うようにご協力をお願いします。

固建設水道課 上下水道係 ☎ 582-1100

## 口座振替がお得！国民年金保険料の納付

### 納め忘れがあると…

国民年金保険料の納め忘れがあると、将来受け取る老齢基礎年金額が減額されたり、受けられなくなったりします。また、万が一のときの障害基礎年金や遺族基礎年金が受けられなくなる場合があります。

### 納め忘れを防ぐために

国民年金保険料の納付は、口座振替をおすすめします。納付のために金融機関などに行く手間が省けるうえ、納め忘れも防ぐことができます。

### ■納付方法

当月分保険料を当月末に引き落とすことで、月々50円割引となる早割制度や、現金納付よりも割引額が多い6か月前納・1年前納・2年前納もあり、大変お得です。なお、令和5年4月からの6か月前納、

1年前納、2年前納を希望する人は、2月末日までに申し込みください。

### ■必要書類など

- 口座振替納付申出書  
(役場または年金事務所にあります)
- 納付書または年金手帳
- 通帳
- 金融機関届出印

### ■申請場所 (次のいずれか)

- 役場 税務住民課 住民国保係
  - 東北福島年金事務所
  - 預金口座をお持ちの金融機関(ゆうちょ銀行を含む)
- 固税務住民課 住民国保係 ☎ 582-2114  
固東北福島年金事務所 ☎ 534-0444

## 令和4年度 冬期水泳教室参加者募集



子どもも大人もプールで元気に体を鍛えてみませんか？

教室期間 1月26日～3月2日

### 【成人向け（全6回）】

#### ■「水中ウォーキング教室（サーキット形式）」

- ①月曜日朝（10:30～11:15）
- ②月曜日夜（19:00～19:45）
- ③木曜日昼（13:45～14:30）
- ④木曜日夜（19:00～19:45）

◆1回500円でお試し参加ができます。

#### ■水泳教室

- ①木曜日（10:30～11:30）

**【受講料】** 各コース3,000円（初回に納入）  
※別途プール利用料金がかかります。

### 【小学生向け（全5回）】

#### ■初級コース 1～4年生対象

月・木・金曜日（16:00～17:00）

#### ■中級コース ビート板バタ足25m完泳者対象

水・金曜日（18:30～19:30）

### 【幼稚園児向け（全5回）】

#### ■水慣れ教室

- ①水曜日（16:00～17:00）
- ②土曜日（10:30～11:30）

**【受講料】** 各コース1,500円（初回に納入）

※詳しい日程などは、イコーゼ備え付け、もしくはホームページ掲載（上記QRコードより）の申込書をご確認ください。

※各教室の申し込みは、12月28日頃までにイコーゼ窓口をお願いします。

※応募者多数の場合は、抽選となります。

固屋内温水プール イコーゼ！ ☎582-3129

12/24 sat 13:00～20:00  
旧伊達郡役所

旧伊達郡役所リニューアルオープン記念事業  
こおりプレミアム X'mas

固総合政策課 ☎582-2115



▶詳細



### 旧伊達郡役所 X'mas コンサート

15:00	花詩楽 -カシス- (ギターデュオ)
15:30	渋谷秀子 (歌謡ショー)
16:15	MANAMI (シンガーソングライター)
17:00	★イルミネーション点灯式
17:30	Swing Mode (ジャズ)
18:10	佐藤一成 (声楽家 / バリトン)
19:00	桑折ウィンズ (吹奏楽)

### 屋外イベント

13:00～

**子ども限定**

バルーンアート  
プレゼント

13:00～17:00

**子ども限定**

お菓子  
プレゼント

13:00～17:00

**子ども遊具**

エコポニーで  
遊ぼう！

### ガラポン抽選会

13:30～ 子ども向け

**景品**  
チェキ・レゴ・マグカップ・  
ホタピーグッズなど

15:30～ 一般向け

**景品**  
クリスマスケーキ・お酒・  
PizzaSta 食事券など

※無くなり次第終了

【こおりX'masマルシェ】13:00～17:00 チーズケーキ・マフィン・クレープなどを販売！

【無料配布】来場者には、あたたかい飲み物を提供します



## 年末年始休館のお知らせ

年末年始の各施設休館期間は、次のとおりです。

### ■休館期間

12月29日(木)～1月3日(月)

### ■対象施設

- ・イコーゼ！（遊び場・プールも休み）
- ・町民体育館・桑折テニスコート
- ・桑折公民館 / 睦合公民館 / 伊達崎公民館 / 半田公民館 / 中央公民館分室「よも～よ」
- ・旧伊達郡役所

☎教育委員会 教育文化課 生涯学習係

☎ 582-2403

## うぶかの郷 修繕工事のお知らせ

天井裏間仕切壁の修繕工事を以下のとおり実施するため、利用を一部制限する予定です。詳細については、1月のお知らせ版および町ホームページなどで改めてお知らせします。

利用者の皆さまにはご迷惑をおかけしますが、ご協力をお願いします。

### ■予定工事開始時期

1月23日(月)～

☎産業振興課 商工振興係 ☎ 582-2126

## 住民基本台帳の閲覧状況

令和3年11月1日から令和4年10月31日までの住民基本台帳閲覧状況をお知らせします。

☎税務住民課 住民国保係 ☎ 582-2114

閲覧日	閲覧した団体の名称	閲覧理由	閲覧した範囲
令和3年 11月9日	自衛隊福島地方協力本部	自衛官などの募集に伴う広報	・町内全域の平成16年4月2日から平成17年4月1日生まれの日本人男女…99人 ・町内全域の平成19年4月2日から平成20年4月1日生まれの日本人男女…51人
令和3年 11月24日	一般社団法人中央調査社（同志社大学委託）	暮らしと法律についての調査	松原字堂ノ前・堰下・姫松・大沢・千苺田、成田字坊ノ内・堰下・堰上・引地 満18歳以上の日本人男女…18人
令和4年 2月1日	一般社団法人中央調査社（一般財団法人日本宝くじ協会委託）	宝くじに関する世論調査	北半田 満18歳以上の男女…19人
令和4年 2月1日	一般社団法人中央調査社（公益財団法人生命保険文化センター委託）	2022年度生活保障に関する調査	谷地字道合・上割付・添・追分・石塚・塚下・道下 満18歳以上79歳以下の日本人男女…36人
令和4年 5月24日	株式会社スピードリサーチ（福島県委託）	令和4年度福島県政世論調査	芝堤・松原 満15歳以上の男女…20人
令和4年 6月8日	株式会社クサカ印刷所（福島県委託）	令和4年度健康ふくしま21調査	上町、新和町 15歳以上の男女…150人
令和4年 6月16日	一般社団法人中央調査社（慶應義塾大学委託）	新たな時代における子どもの学びと育ちについての全国調査	西大隅・東大隅・桑島・北町・西町・本町・新町・万正寺字東桑島 4歳以上14歳以下の日本人男女…30人
令和4年 7月14日	一般社団法人中央調査社（朝日新聞社委託）	2022年新聞およびWeb利用に関する総合調査	上郡 満15歳以上の日本人男女…23人
令和4年 8月30日	一般社団法人中央調査社（内閣府大臣官房政府広報室委託）	外交に関する世論調査	東段・西段・上町 満18歳以上の日本人男女…13人