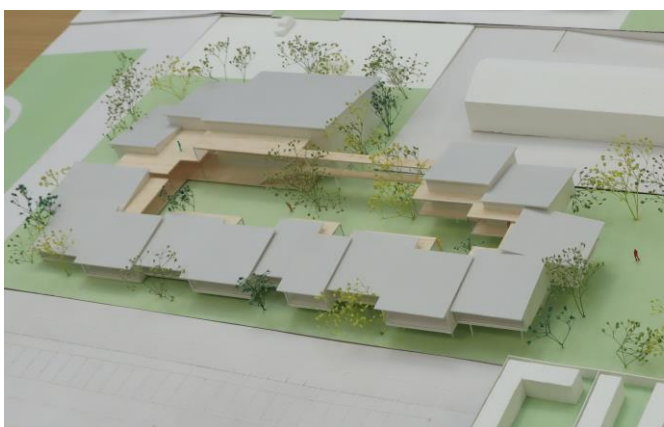


## 認定こども園開園に係る説明会



蚕糸跡地利活用配置（案）

### （仮称）こおり醸芳こども園 園舎イメージ



全体模型図



中庭の風景



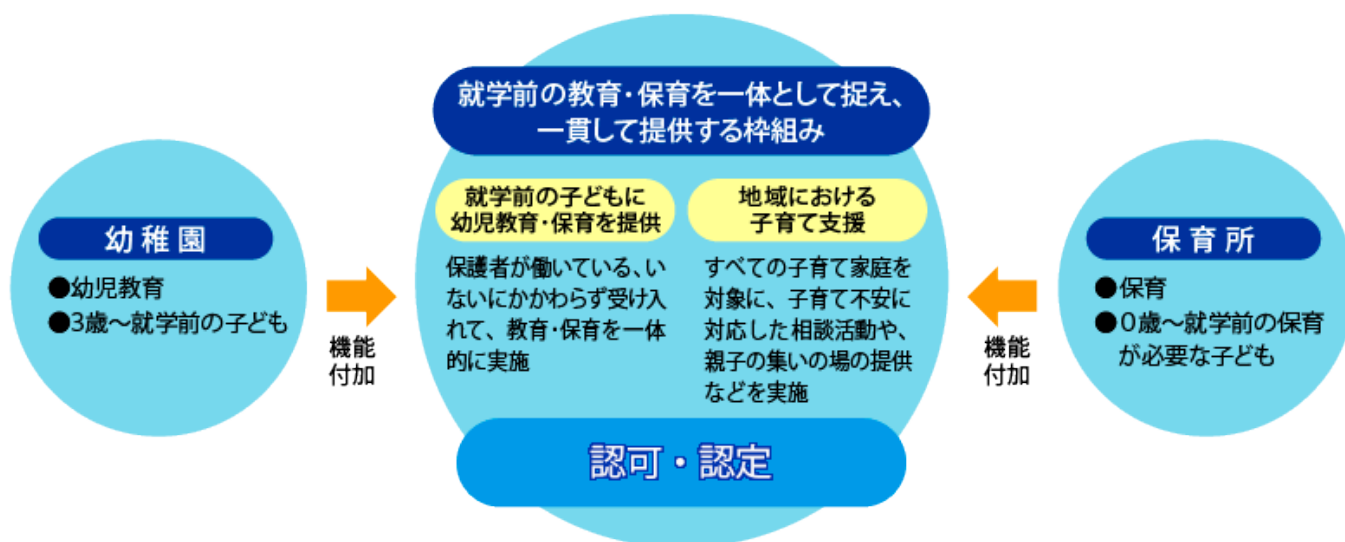
## 幼児保育・教育のあり方に関する町の方針

- ◆ 「醸芳保育所」の機能は、令和6年4月の「幼保連携型認定こども園」開園時に完全移行
  - 「醸芳幼稚園」は存続
  - 町が独自に実施している子育て支援策の継続
    - ・ 保育料軽減、幼稚園給食費の無償化や制服支給など
- ◆ 町と認定こども園との連携・協力
  - 「待機児童ゼロ」の堅持
  - 幼児保育・教育における質の向上
  - 小学校への円滑な接続

今後とも「心身ともに健全な桑折っ子の育成」に努めてまいります。

## 認定こども園とは？

幼稚園、保育所等のうち、「就学前の子どもに幼児教育・保育を提供する機能」、「地域における子育て支援を行う機能」を備え、国の指針を参酌して、福島県が条例で定める認定基準を満たす施設として、県知事から認定を受けた施設で、いわば幼稚園と保育所の両方の良さを併せ持っている施設です。

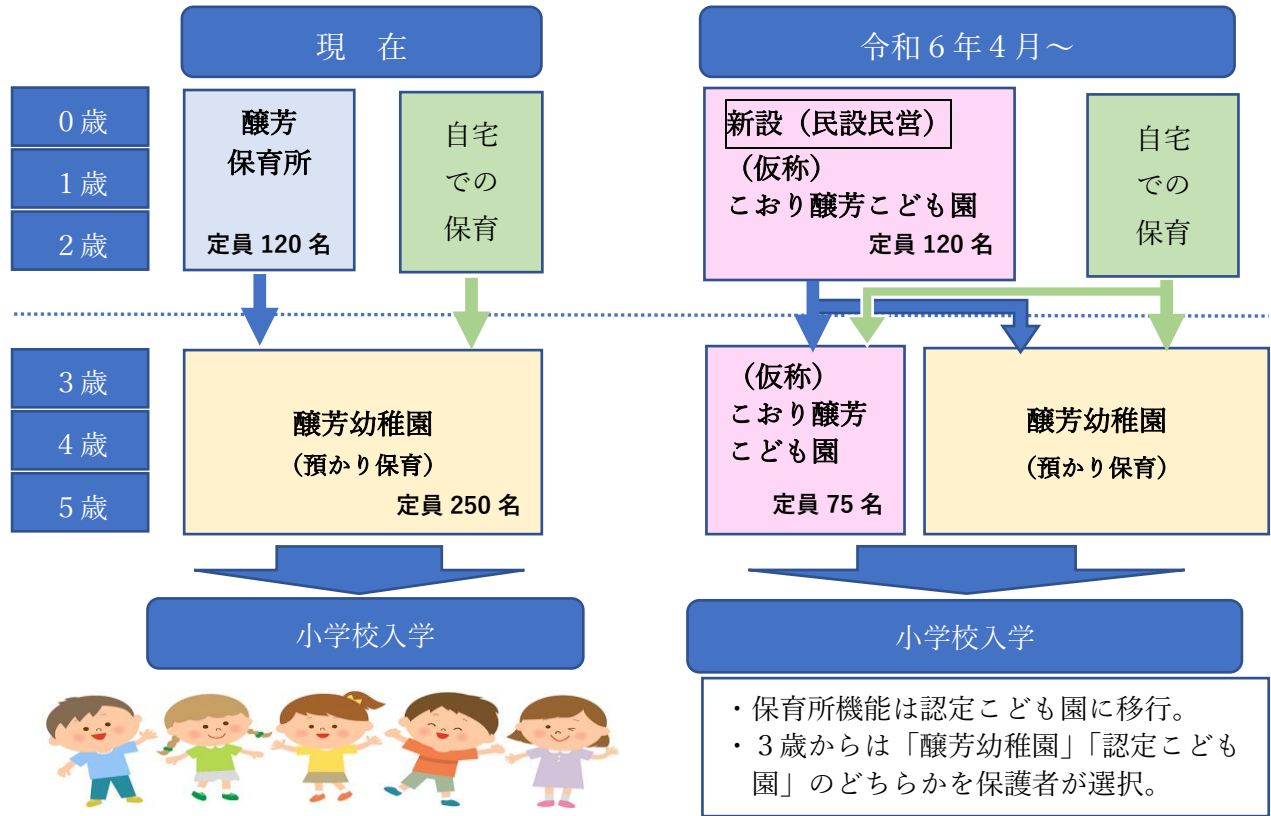


○桑折町に設置予定の（仮称）こおり醸芳こども園については、【幼保連携型】です。

【幼保連携型】とは？

幼稚園的機能と保育所的機能の両方の機能をあわせ持つ単一の施設として、認定こども園としての機能を果たすタイプ。

# 出生から小学校入学までの流れ



## (仮称) こおり醸芳こども園の運営等について

### 【施設の概要】

項目	現在	今後 (令和6年4月1日〜)
名称	醸芳保育所	(仮称) こおり醸芳こども園
開園年月日	昭和26年4月1日	令和6年4月1日 (予定)
定員	120名	195名 (0~2歳 120名 3~5歳 75名)
敷地面積	2,585.94㎡	約5,445.38㎡
建物面積	802.6㎡	1,809.52㎡
建築年月日	昭和56年1月	令和6年2月 (予定)
構造	鉄筋コンクリート造平屋建て	木造2階建て

### 【保育等の内容について】

項目	現在	今後 (令和6年4月1日〜)
保育料等	【醸芳保育所】 町条例に基づき、町が決定。 【醸芳幼稚園】 町条例に基づき、無料。	【認定こども園】 変更ありません。 【醸芳幼稚園】 変更ありません。
給食	【醸芳保育所】 保育所内で調理し、提供。 【醸芳幼稚園】 給食センターで調理し、提供。	【認定こども園「0~5歳」】 認定こども園内で調理し、提供。 【醸芳幼稚園】 変更ありません。
定員	【醸芳保育所】 120名  【醸芳幼稚園】 250名	【認定こども園】 0~2歳 120名 3~5歳 75名 ・ 3~5歳のうち15名は保育を必要としない者。60名の保育を必要とする受入れは、定員を上回る希望があった場合、0~2歳入園児の兄弟姉妹を優先します。 【醸芳幼稚園】 認定こども園に入園しない子どもについてすべて受入れます。

項目	現在	今後(令和6年4月1日～)
保育時間	<b>【醸芳保育所】</b> 午前7時30分～午後7時  <b>【醸芳幼稚園】</b> (1) 保育を必要とする者 午前7時30分～午後7時 (2) 保育を必要としない者 午前8時30分～午後1時	<b>【認定こども園】</b> 「0～2歳」 午前7時～午後7時 「3～5歳」 (1) 保育を必要とする者 「0～2歳児」と同じ時間。 (2) 保育を必要としない者 午前8時30分～午後1時 <b>【醸芳幼稚園】</b> 変更ありません。
慣らし保育	<b>【醸芳保育所】</b> 2週間程度は、短時間の慣らし保育を実施。 <b>【醸芳幼稚園】</b> 3歳児については、4月の入園後、1週間程度は、降園時間を午前11時30分に変更。	<b>【認定こども園「0～5歳」】</b> 1週間から10日程度は、短時間の慣らし保育を実施。 <b>【醸芳幼稚園】</b> 変更ありません。
病児・病後児保育	<b>【醸芳保育所】</b> 幼児及び園児が体調不良になった場合、保護者の迎えまで一時的に預かっている。 <b>【醸芳幼稚園】</b> 醸芳保育所と同じ。	<b>【認定こども園「0～5歳児」】</b> 看護師を配置し、病児保育室において、保護者の迎えまで一時的に預かる「病児・病後児保育(自園型)」を実施。 <b>【醸芳幼稚園】</b> 変更ありません。
在勤者の対応	<b>【醸芳保育所・醸芳幼稚園】</b> 在勤者の対応はなし。	<b>【認定こども園】</b> 町内在住者を優先し、年度中の受入れ状況を見極めながら、体制に余裕が生じる場合に町外在住者を受入れ可能。

「待機児童ゼロ」の堅持 多様化する保育ニーズに合った幼児保育・教育の質向上

## (仮称) こおり醸芳こども園の今後のスケジュール(予定)

年月 項目	令和4年						令和5年												令和6年			
	7	8	9	10	11	12	1	2	3	4	5	6	7	8	9	10	11	12	1	2	3	
建築確認申請	←→																					
建築工事						←→																
許認可申請手続																						
園児募集																						
施設見学会																						←→

お問い合わせ先  
 桑折町 教育文化課 こども教育係  
 (桑折町教育委員会)  
 電話 024-582-2403

