

2023年がスタートしてはや1カ月。先日は10年に1度レベルの強い寒波の影響で福島県でも厳しい冷え込みとなり、大雪に見舞われました。降り積もった雪に大喜びの子どもたち。そり遊びや雪だるま作り、氷割りなど、冬の自然を肌で感じ取る遊びを楽しむことができました。

また室内では、かるたやこま回し、福笑い、絵合わせなどの遊びが盛んに行われ、園には毎日子どもたちの元気な笑い声があふれています。

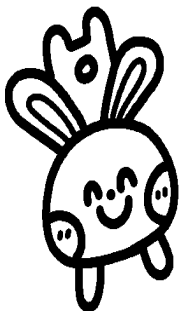
県内では新型コロナウイルス感染症に加え、インフルエンザの流行も始まっています。引き続き、子どもたちの健康管理、安全対策に取り組んで参りますので、ご家庭のご理解とご協力を、どうぞよろしくお願いいたします。



** お知らせ・お願い **

- ・ 各小学校の新入学児童保護者説明会（年長組）については、すでに通知が配布されています。醸芳小学校についてはお子さんも一緒に参加します。受付時間は13時40分～14時ですので通常の降園時間（13時30分）に迎えをお願いします。持ち物は上ズック、クレヨン、黄色いバックです。（降園時、お子さんに持たせます。黄色いバックはリュックの中に入れておいてください。）
- ・ 靴下や手袋、着替えなど名前のない落とし物が見られ、持ち主が分からず困っています。全ての持ち物に記名をしましょう。また、ズック袋の名前が見つけづらいものがあります。表の部分に名前を書いてください。汚れ物を入れる袋を多めに準備してください。
- ・ 積雪後は屋根から雪が落ちてきて大変危険です。建物の側を歩く場合は屋根から離れた場所を歩くようにご注意ください。尚、朝晩はアスファルトの路面が凍結していますので、十分気を付けて歩くようにしてください。
- ・ 駐車場内ではお子さんの手を離さないようにお願いします。また、運転時は歩行者に十分気を付けて出入りしてください。
- ・ 命を守るため、お子さんには必ずシートベルト、チャイルドシートの使用をしてください。
- ・ 寒い季節になりエンジンをつけたままの車が見られます。近隣の迷惑になるだけでなく、事故や盗難防止のためにもエンジンを切ってください。

- ・ 近隣住民の方から「“車止め”の板を叩く音が家まで響いている」と騒音に関して苦情が出ております。お子さんと一緒に通る際には気を付けていただきますようよろしくお願いいたします。



=登園は、朝8時から8時30分までです。=

不審者防止安全対策のため、施錠しますのでその前に登園するようにしましょう。

- ◆ 朝一番の出来事は、その日一日の園生活に影響します。子どもたちは大人が考える以上に「みんなと一緒に」を気にします。朝のスタートが遅れたことでスムーズにクラスの遊びに入っていけないことがないように、時間を守って登園させてください。

また、保護者の皆様は朝、各玄関先（北玄関・東玄関）でお子さんを見送るようにお願いいたします。廊下の窓から手を振ったり声をかけたりしないで速やかにお帰りいただきたくご理解のほどよろしくお願いいたします。



= 2 月 の 行 事 予 定 =

【 給食日 18回…印なし **弁当日** 1回・・・□印(日付の数字) 】

原則として月・火・木・金曜日は給食、水曜日は弁当です。

但し、1日(水)・8日(水)・15日(水)は給食日となります。(9/26・10/10・10/24分)

月	火	水	木	金
		1	2	3
				豆まき会 →園児のみで行います。 ファミリー ティーチャーにご協力いただきます。 町連P委員会 →PTA会長さんへ出席していただきます。
6	7	8	9	10
		PTA会費 監査会 時間：14：30～ 出席者： PTA会長、 会計、監事 PTA役員会 時間：15：30～ 出席者： PTA役員 →詳細については後日配布。	英語で遊ぼう！ (年中) →渋谷由美子先生に教えていただきます。	預かり保育 おやつ代 集金日 →2ヶ月分 (2、3月分) を納めていただきます。
13	14	15	16	17
ALTと遊ぼう →レックス先生と一緒に遊びます。		年中組 保育参観・ フッ化物洗口 について	年少組 保育参観	年長組 保育参観・ 制服贈呈式
20	21	22	23	24
		幼小交流会 (年長) →各小学校へ出かけ、交流します。 新入園児保護者会 (在家庭) →来年度、入園される方が対象です。 園児降園後、 15時～行います。	天皇誕生日	新入園児保護者会 (保育所通所児) →来年度、入園される方が対象です。 園児降園後、 15時～行います。
27	28			
英語で遊ぼう！ (年少) →渋谷由美子先生に教えていただきます。		*現時点での予定であり今後、コロナの影響をみて 変更することもありますのでご了承ください。		

＊3月に保護者の方にお越しいただく予定

＊ 現時点での予定であり今後、コロナの影響をみて変更することもありますのでご了承ください。

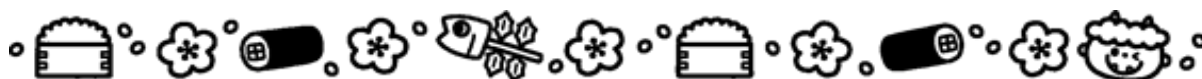
- 7日(火) ～9日(木) 会計監査

＊ 詳細は後日、配布します。

- 17日(金) 年長組修了証書授与式(年長組保護者)

＊ 参加人数は「お子さんとの同居家族、または普段お子さんとかかわっておられる身近な方」2名までに制限させていただきます。但し、就園前のお子さんで保育所に通所しておらず、預ける方がいない場合は参加人数に入れませんので、一緒にお連れになってください。

詳細は後日、配布します。



◇ 令和5年度の役員選出の状況について

1月13日(金)、立候補者に集まっていたいただき選出会を行いました。

候補者が規約第4条と同数でした。PTA役員会后、紙面決議を実施しますのでよろしくお願ひします。

◇ PTA総会の中止

新型コロナウイルス感染症拡大予防のため、集会形式での開催は中止し、PTA役員会后に要項と決議書を配布しますのでご提出をお願いいたします。

	選出状況
新年中(現年少組)	副会長1名、庶務1名、監事1名、委員3名
新年長いるか組(現ぱんだ組)	監事1名、委員1名
新年長くじら組(現うさぎ組)	会計1名、委員1名
新年長らっこ組(現こあら組)	会長1名、委員1名
新年少組	入園説明会の中で選出する予定です。

