

休日・夜間の医療体制は 緊急性のある 患者さんのためにあります

平日は
休めないし…
休日当番医に
診てもらおう

もう、3時間も
待ってるな…

必要な人に必要な医療を届けるため、もう一度考えてみましょう

軽い症状なら…

- 🕒 平日の診療時間内に受診する
- 📱 オンライン診療の活用

受診に迷ったら電話で相談

- 📞 救急電話相談 (24時間) **#7119**
- 📞 こども救急 電話相談(夜間) **#8000**

詳しくはこちら⇒
「救急医療機関の適正受診を」



福島市HP

ふくしま
田園中枢都市圏
とは？

令和4年3月30日に福島県北地域の9市町村(福島市・二本松市・伊達市・本宮市・桑折町・国見町・川俣町・大玉村・飯舘村)が連携協約を締結し、形成された都市圏。人口減少・少子高齢社会においても一定の圏域人口を有し活力ある社会経済を維持するため、それぞれの持つ強み、特長等を生かし、魅力ある圏域の実現に向けた取り組みを推進しています。

ふくしま田園中枢都市圏



軽い症状のかが『休日・夜間の救急医療機関』を受診すると
緊急性が高い患者さんの治療に、支障をきたす恐れがあります!

「今すぐ受診する?」、「様子を見る?」判断に迷ったら

📞 福島県救急電話相談

#7119 毎日24時間

※ダイヤル回線、光電話、IP電話の場合は
TEL 024-524-3020

📞 福島県こども救急電話相談

#8000 毎日午後7時から
翌朝8時まで

※ダイヤル回線、光電話、IP電話の場合は
TEL 024-521-3790

ONLINE-QQ

「こどもの救急」を活用しましょう

<http://www.kodomo-qq.jp/>

(社)日本小児科学会が
運営するウェブサイトです



症状を選んでいくと、
対処法を確認できます
(対象年齢:生後1か月~6歳)

普段から心がけておきたいこと

家庭看護力を
身に付けましょう

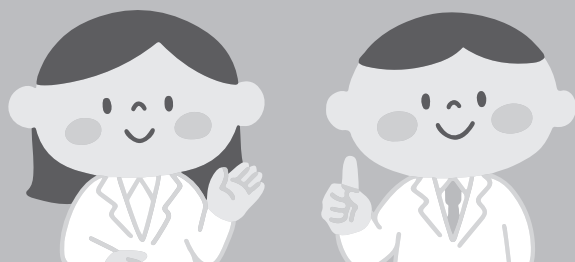


軽度な身体の不調は
家庭で手当てしましょう

市販薬の活用や
生活習慣の見直しを
行いましょう

気軽に相談できる
かかりつけ医を持ちましょう

身体の不調を感じたときは
早めにかかりつけ医に
相談する習慣を
つけましょう



適正受診で
守れる命があります