

総括図 縮尺: 1/10000

県北都市計画
地区計画の決定

下成田地区計画

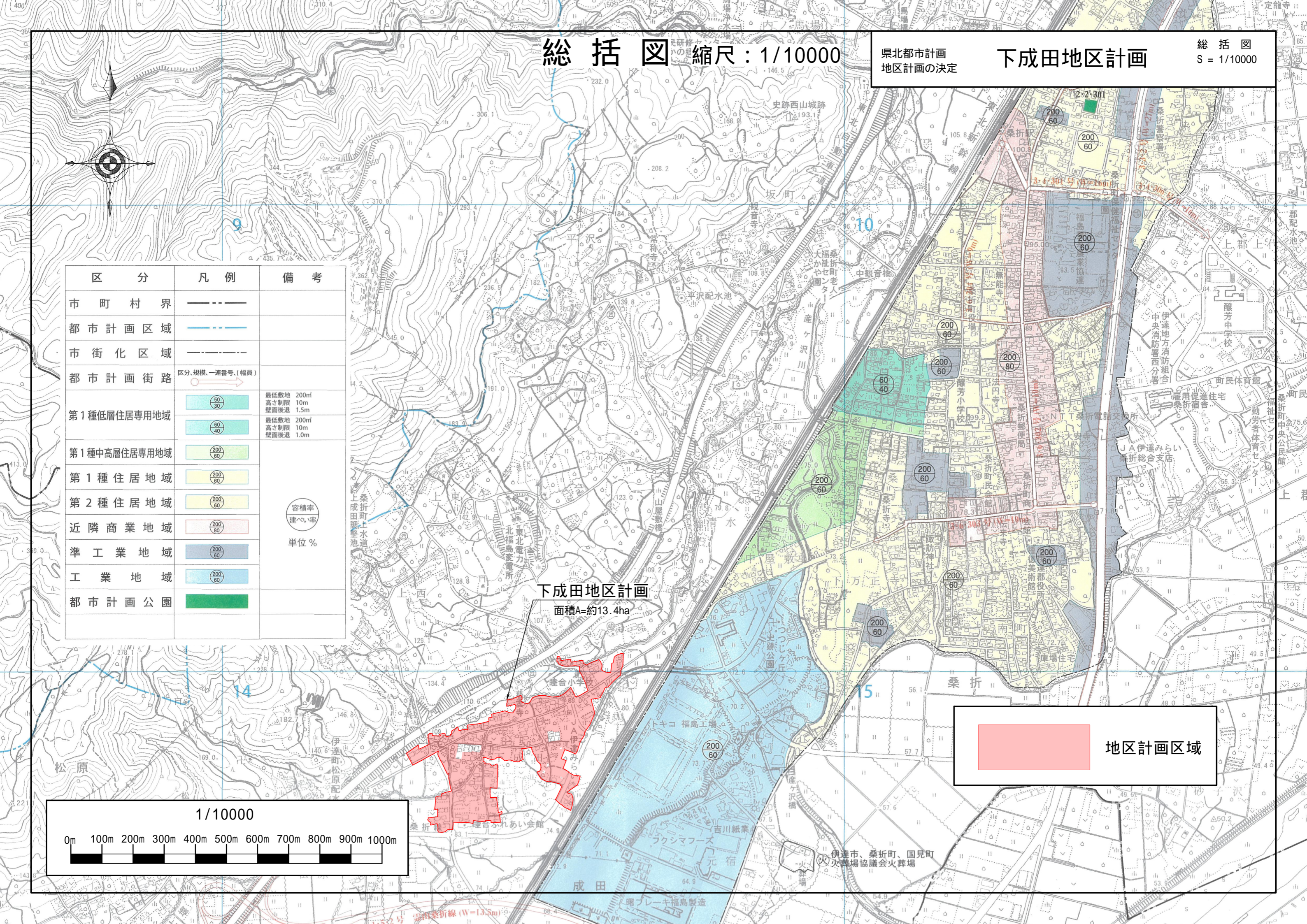
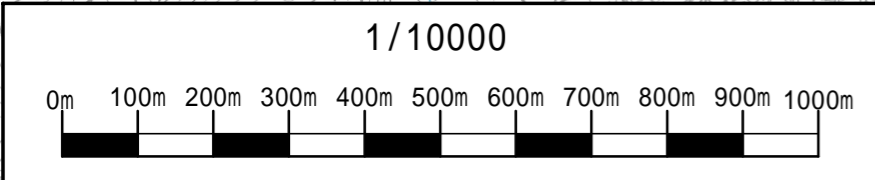
総括図
S = 1/10000

区分	凡例	備考
市町村界	———	
都市計画区域	———	
市街化区域	———	
都市計画街路	区分、規模、一連番号、(幅員)	
第1種低層住居専用地域		最低敷地 200㎡ 高さ制限 10m 壁面後退 1.5m
		最低敷地 200㎡ 高さ制限 10m 壁面後退 1.0m
第1種中高層住居専用地域		
第1種住居地域		
第2種住居地域		
近隣商業地域		
準工業地域		
工業地域		
都市計画公園		

容積率
建ぺい率
単位%

下成田地区計画
面積A=約13.4ha

地区計画区域



計画図 縮尺：1/2500

県北都市計画
地区計画の決定

下成田地区計画

計画図
S = 1/2500

地区計画区域

